

今年度の経営展望について

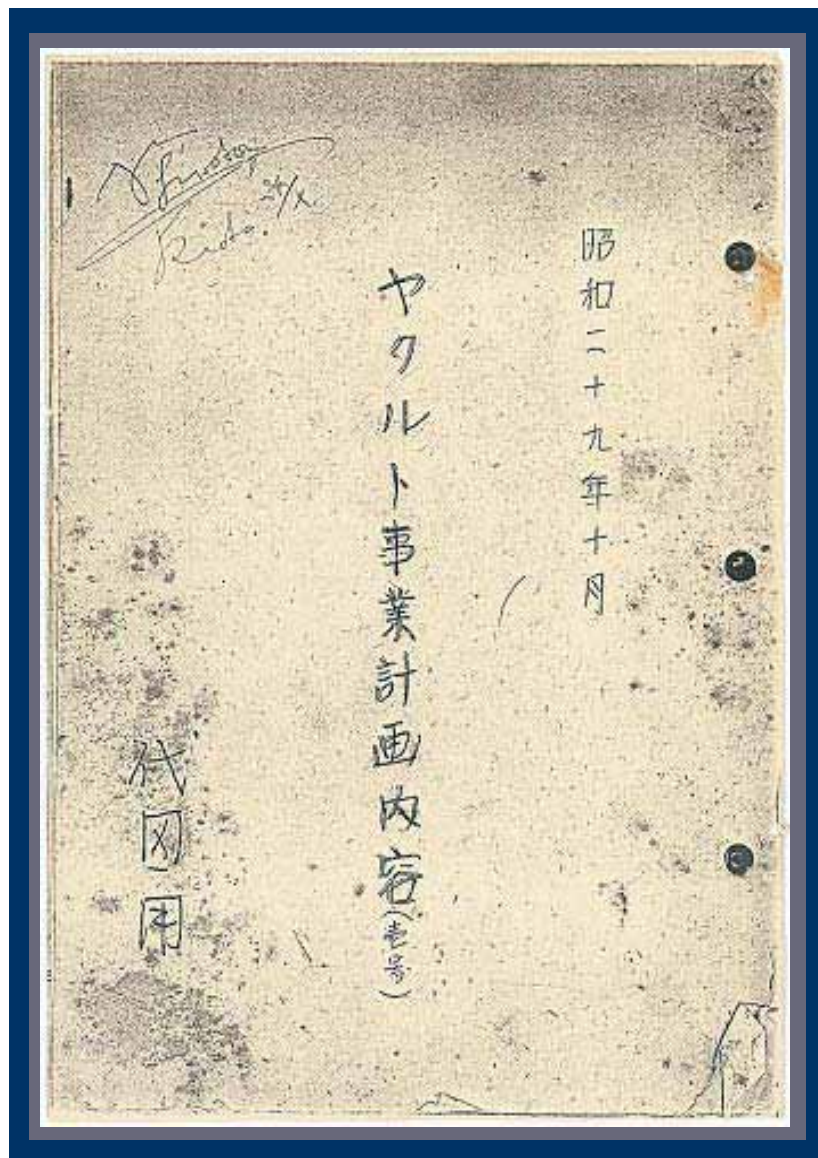
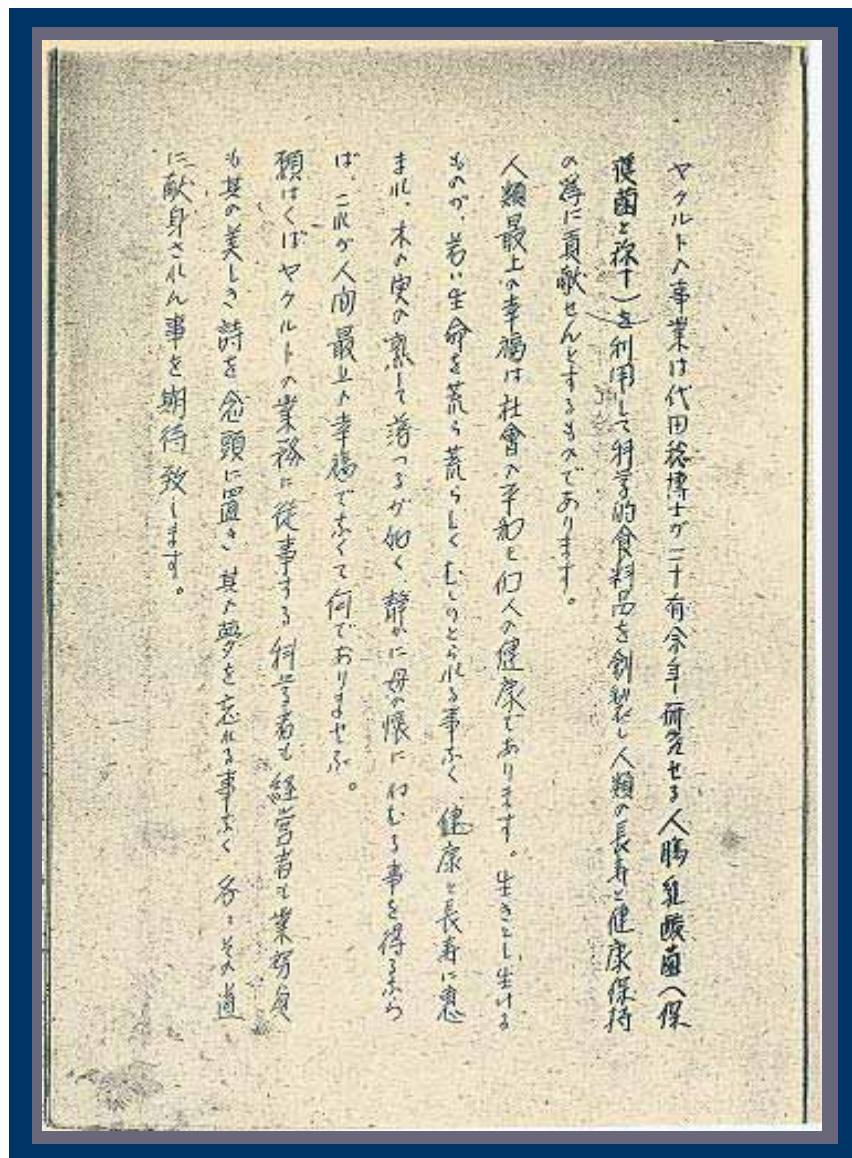
平成19年3月期 業績概要(連結)



(図2)

(単位:百万円)

	実績	前年比	発表値比
売上高	273,099	102.0%	100.0%
営業利益	23,893	109.8%	103.9%
経常利益	33,607	105.7%	101.8%
当期純利益	14,805	102.5%	92.5%





2005年 東京「武道館」スワローズ選手挨拶



2005年 東京「武道館」フィナーレ

連結対象販売会社(26社)

(図6)

北海道	小樽ヤクルト販売(株)
	北北海道ヤクルト販売(株)
東北	宮城中央ヤクルト販売(株)
関東 東京	千葉中央ヤクルト販売(株)
	東都ヤクルト販売(株)
	多摩ヤクルト販売(株)
	中央東京ヤクルト販売(株)
	相武ヤクルト販売(株)
中部	新潟ヤクルト販売(株)
東海	(株)ヤクルト東海ホールディングス
	(株)ヤクルトビバレッジサービス東海
	岐阜ヤクルト販売(株)
	西名古屋ヤクルト販売(株)

東海 北陸	名古屋ヤクルト販売(株)
	西三河ヤクルト販売(株)
	三重ヤクルト販売(株)
	石川ヤクルト販売(株)
近畿	大阪ヤクルト販売(株)
	泉州ヤクルト販売(株)
	和歌山ヤクルト販売(株)
	阪神ヤクルト販売(株)
中国 四国	安芸ヤクルト販売(株)
	防府ヤクルト販売(株)
	山口県西部ヤクルト販売(株)
	香川東部ヤクルト販売(株)
九州	沖縄ヤクルト(株)

〈平成19年3月31日現在〉

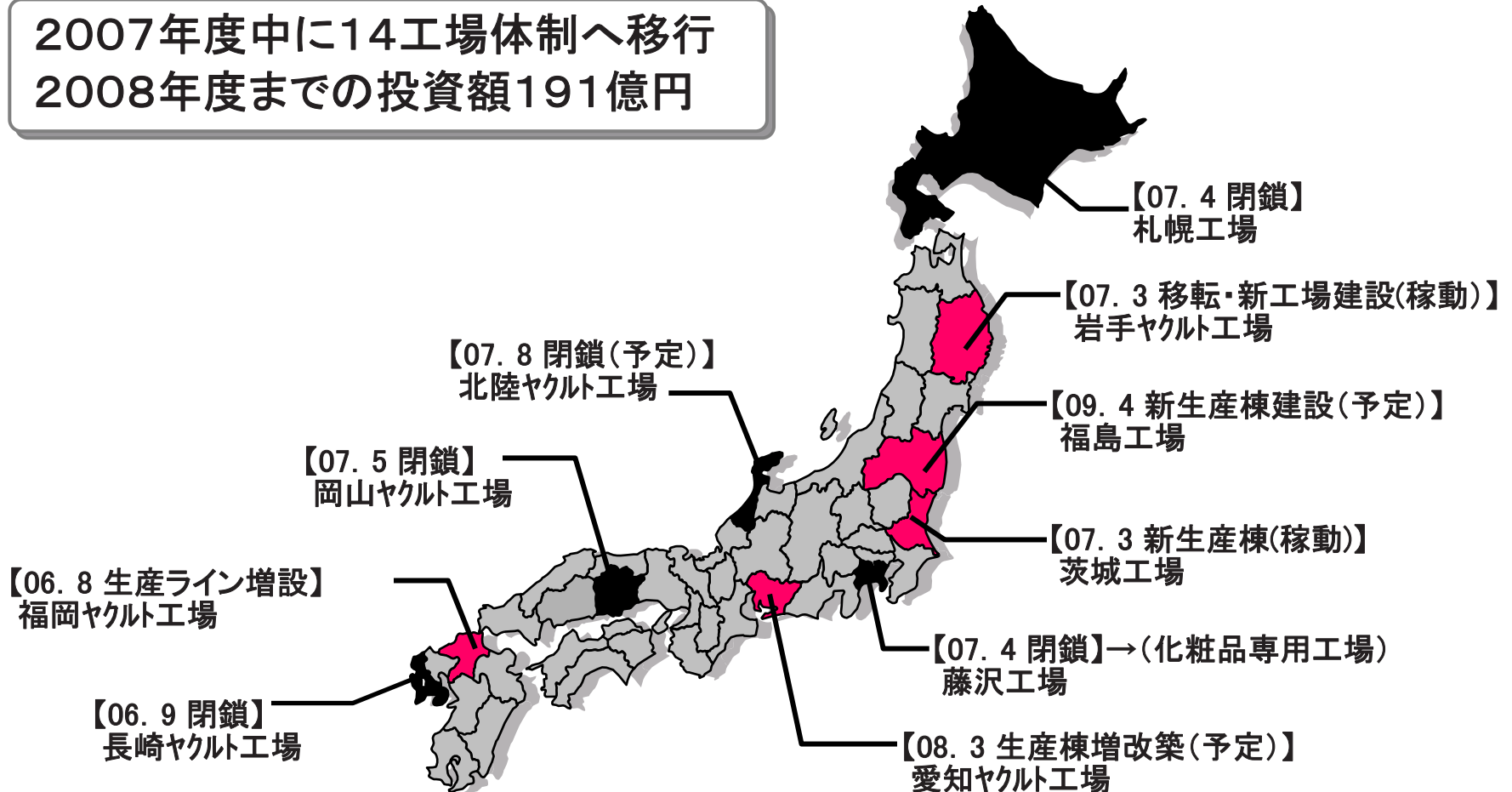
乳製品工場における設備投資計画

Yakult

☆2012年度までに、11工場体制へ
☆投資総額300億円超

(図7)

2007年度中に14工場体制へ移行
2008年度までの投資額191億円



(図8)





パラビオシリーズ進化型

カウンセリング風景



抗がん剤「カンプト注」と「エルプラット」

Yakult

(図10)

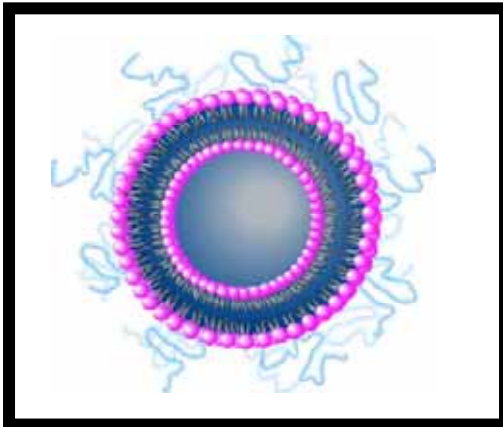
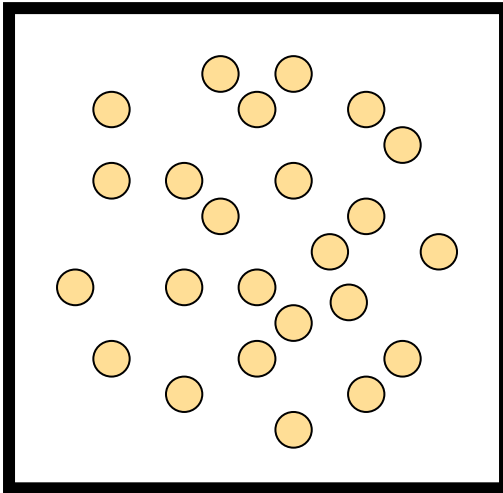


カンプト注



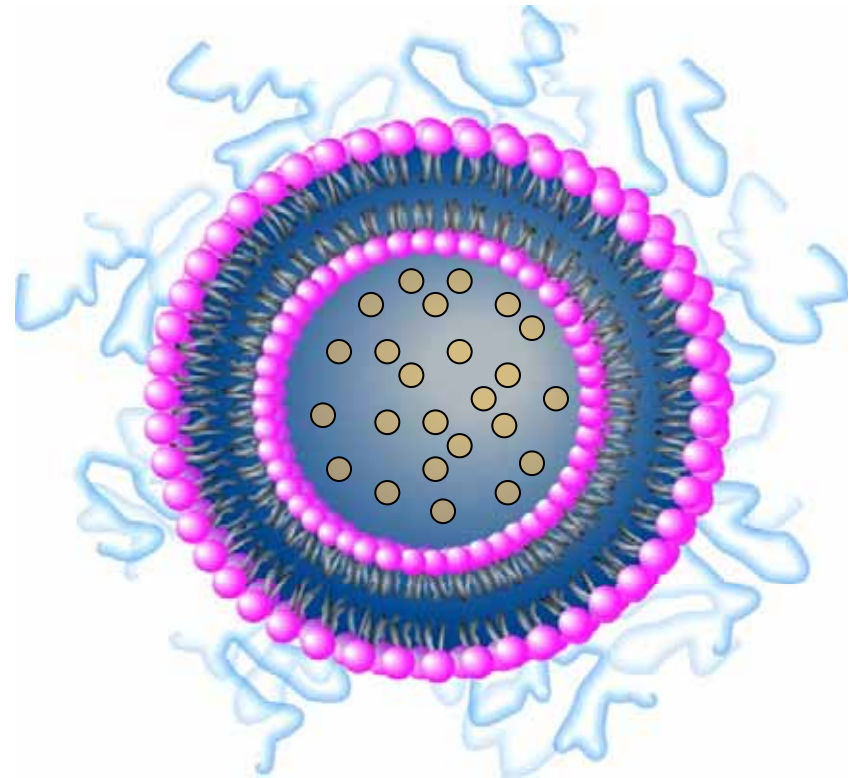
エルプラット

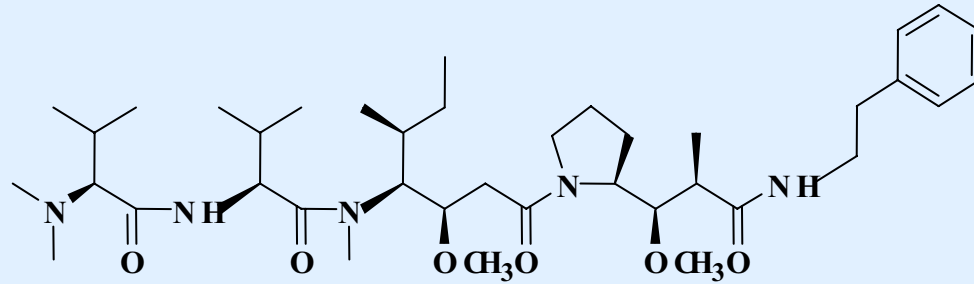
イリノテカン



リポソーム

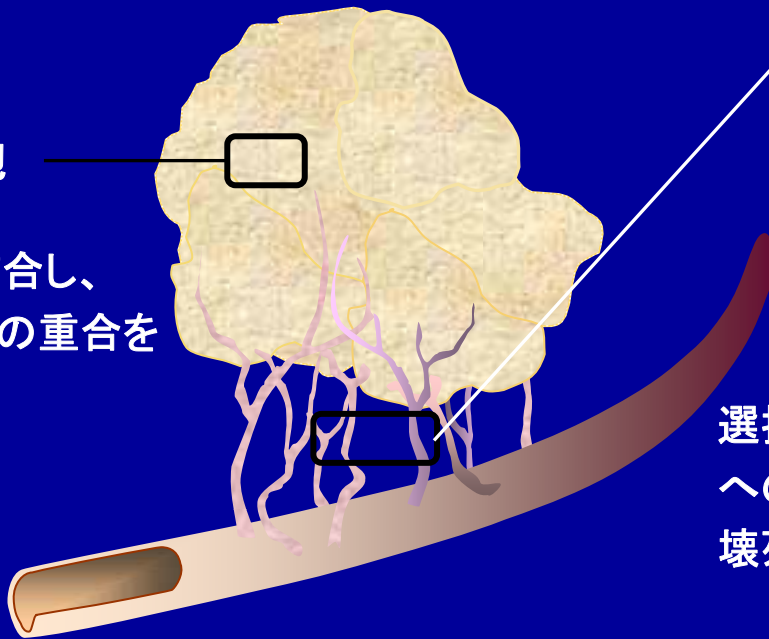
IHL-305



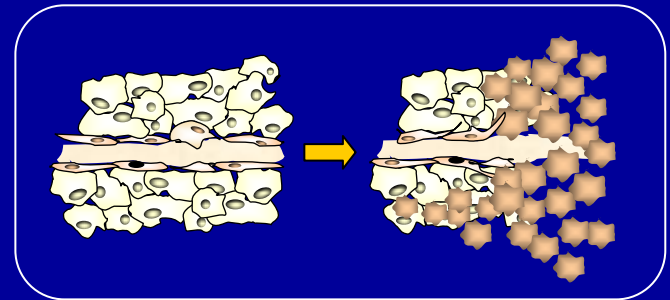


腫瘍細胞

チューブリンに結合し、
微小管蛋白質の重合を
阻害する



腫瘍血管細胞



選択的な腫瘍血流遮断作用を示し、がん組織
への栄養供給を断つことにより広範囲の腫瘍
壊死を誘発する

インド① インド工場イメージ図

Yakult

(図13)



インド② インド工場所在位置

(図14)



インド③ インド工場の建設状況

(図15)



(平成19年4月)

ベトナム① ベトナム工場イメージ図

Yakult

(図16)



ベトナム② ベトナム工場所在位置

(図17)





(図18)

(平成19年4月8日)

(図19)



六里屯センター(2007年3月)



前進センター(2007年3月)

お届け風景





広州ヤクルト工場(2007年3月)



ヒスパニック系スーパー「ノースゲート」(2007年2月)

最新の腸内フローラ解析システムの完成

YIF-SCAN 〈Yakult Intestinal Flora Scan〉

- 定量的RT-PCR法（細菌が持つ特徴的遺伝子を目印にして解析する方法。）
- 従来の解析方法（培養法）で、一人の研究員が1年かかる分量の解析を3日で可能とする。



ダノン社への技術供与

- ダノン社のダニエル・カラソー・リサーチセンターにYIF-SCANを設置
- 当社研究員の派遣



腸内フローラ解析法の世界標準を視野に入れた共同研究

腸内フローラ解析システム「YIF-SCAN」の流れ **Yakult**

(図24)



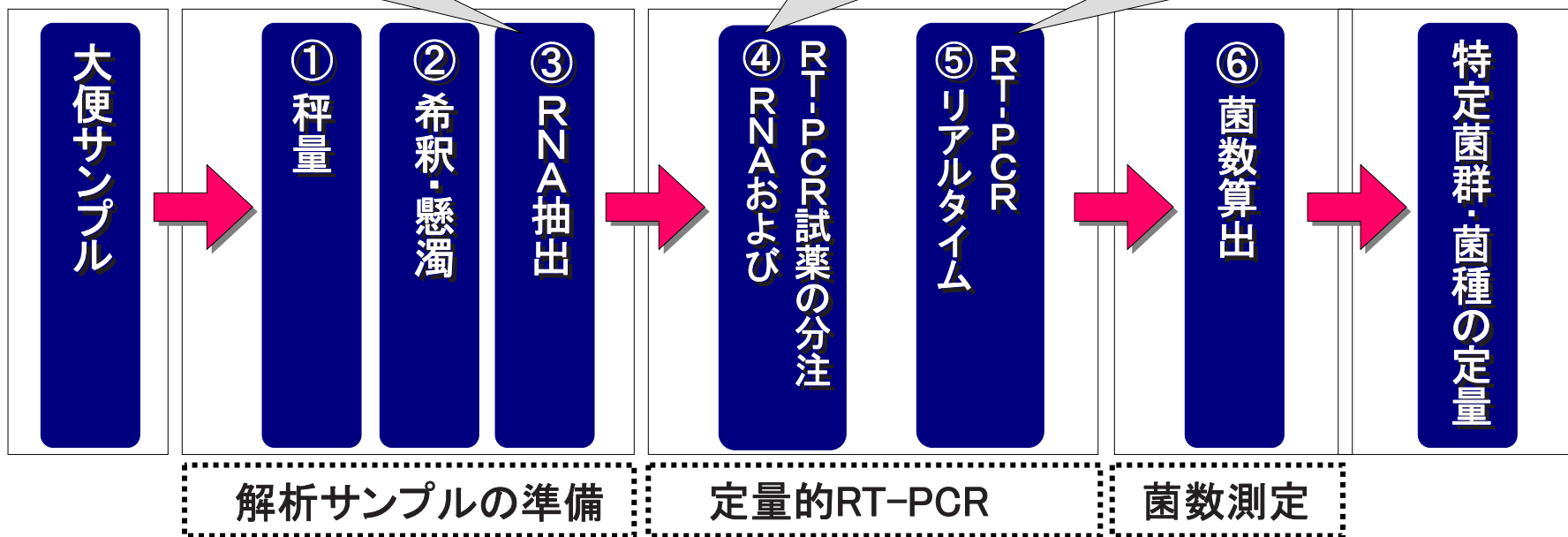
RNA/DNA抽出装置



試薬分注装置
Hamilton Microlab STAR/et



リアルタイムPCR装置
AB 7900HT real-time
PCR system



3つの分野

1. 合弁事業

- ・ 両社が未進出の国でヤクルトを製造・販売
例：インド、ベトナム

2. 両社事業運営上のシナジー

- ・ 商品の共同配送、広告宣伝のためのメディア共同購入、
原材料の共同調達等の検討

3. グローバル・プロバイオティクス委員会の活動

- ・ アメリカ、インドにおけるプロバイオティクス啓発活動
- ・ 研究員の相互派遣